

**komora K-63**

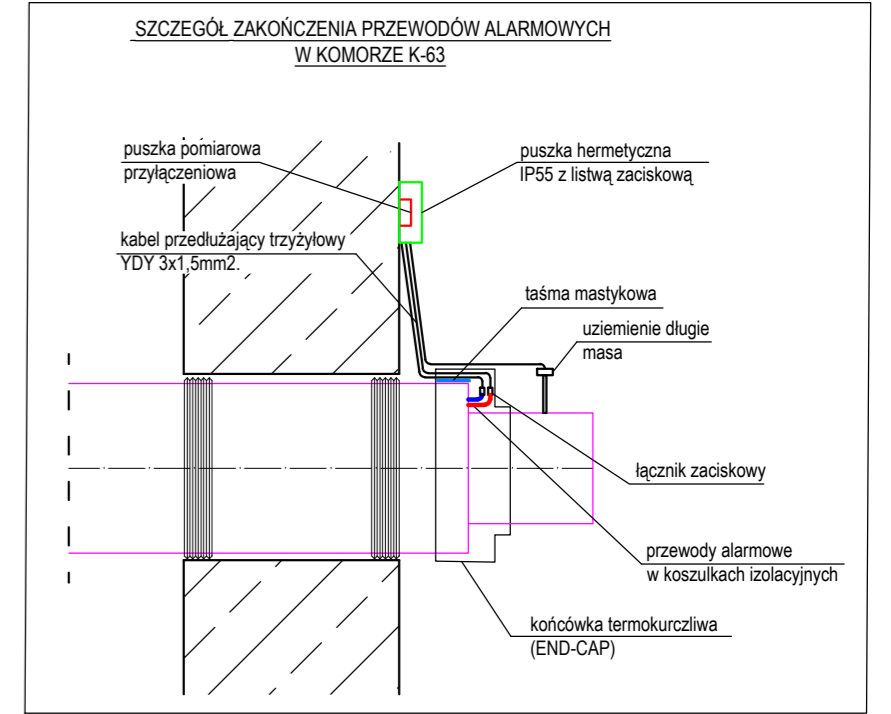
W komorze K-63 przedłużone przewody alarmowe wyprowadzić spod końcówek termokurczliwych, zakończyć puszkami przyłączeniowymi (pomiarowymi) zamontowanymi na ścianie wg szczegółu

W budynku Szkoły w punkcie B1 przewody alarmowe zabezpieczyć koszulkami izolacyjnymi i zapętlić pod końcówkami termokurczliwymi (END-CAP)

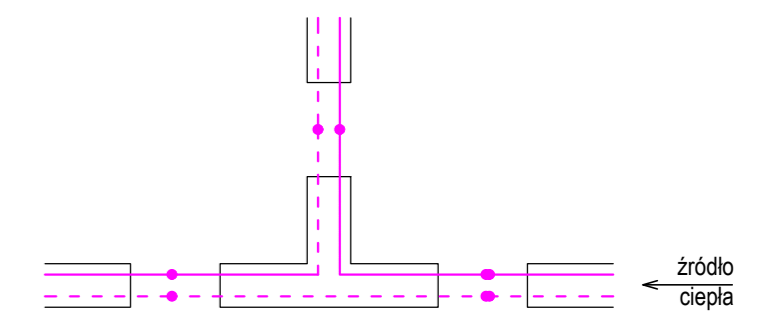
W przed komorą K-65 w kanale ciepłowniczym przewody alarmowe zabezpieczyć koszulkami izolacyjnymi i zapętlić pod końcówkami termokurczliwymi (END-CAP)

## SCHEMAT SYGNALIZACJI ALARMOWEJ

Przebudowa osiedlowej sieci ciepłowniczej wraz z podłączeniem istniejącego przyłącza na odcinku od komory K-63 przy ul. Okopowej do komory K-65 przy ul. Kupieckiej w Kołobrzegu



Szczegół połączenia przewodów alarmowych pod mufami trójnika prefabrykowanego prostopadłego T1



PRACOWNIA PROJEKTOWA INŻYNIERII ŚRODOWISKA  
Koszalin, ulica Podgórna 9/3  
tel. 094 348 60 80; 605 328 817  
email: etqli@op.pl

**LEGENDA:**  
 ——— przewód ocynowany- proj. sieci ciepłowniczej  
 - - - - - przewód miedziany- proj. sieci ciepłowniczej

Nr rys.	6		
Skala	—		
proj.:	mgr inż. E. B. Klimek UAN/N/7210/315/86	specjalność instalacyjna w zakresie sieci ciepłych	17.08.2021
opr.:	mgr inż. J. Szymańska UAN/N/7342/297/94	specjalność instalacyjna w zakresie sieci ciepłych	17.08.2021
opr.:	mgr inż. M. Malinowska		17.08.2021